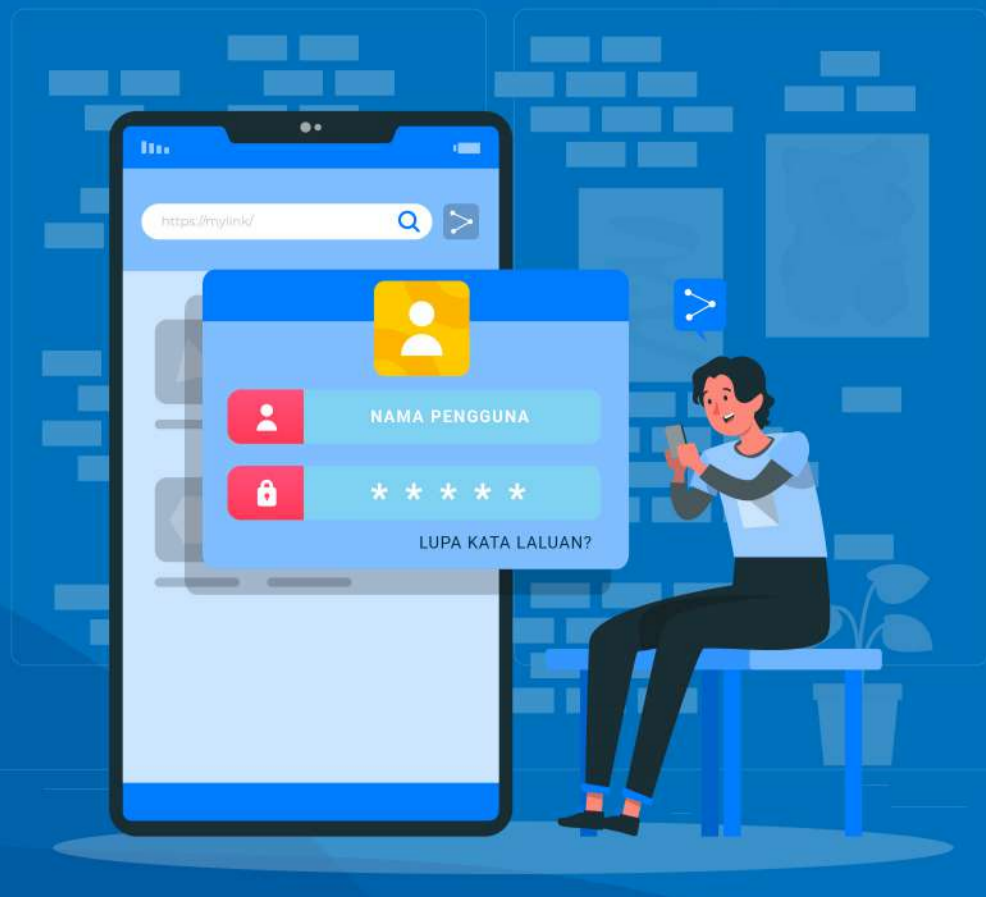


# KATA LALUAN

Amalan terbaik dalam pengurusan kata laluan



## Bila kali terakhir anda menukar kata laluan?

Akaun e-mel penjawat awam sentiasa menjadi sasaran *hackers/scammers* untuk mendapatkan akses bagi tujuan pencerobohan akaun pengguna. Pengurusan kata laluan yang baik merupakan langkah pemulaan bagi mengelak perkara ini berlaku dan melindungi akaun e-mel pengguna.

### Pengguna MyGovUC disarankan untuk sentiasa mematuhi perkara-perkara berikut:

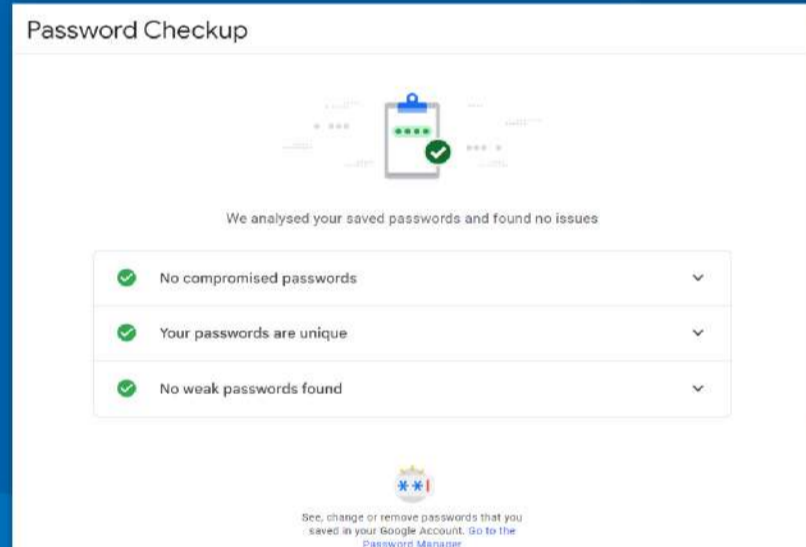
- 1** Kata laluan hendaklah sentiasa dilindungi dan tidak boleh dikongsi dengan pengguna lain.
- 2** Menukar kata laluan apabila disyaki berlakunya kebocoran kata laluan atau dikompromi.
- 3** Kemaskini kata laluan anda setiap **tiga bulan**.
- 4** Elak menggunakan semula kata laluan yang telah diguna pakai.
- 5** Kata laluan hendaklah berlainan daripada pengenalan identiti pengguna.
- 6** Penggunaan kata laluan dengan kombinasi huruf, nombor dan simbol khas.
- 7** Panjang minimum kata laluan adalah 12 aksara.



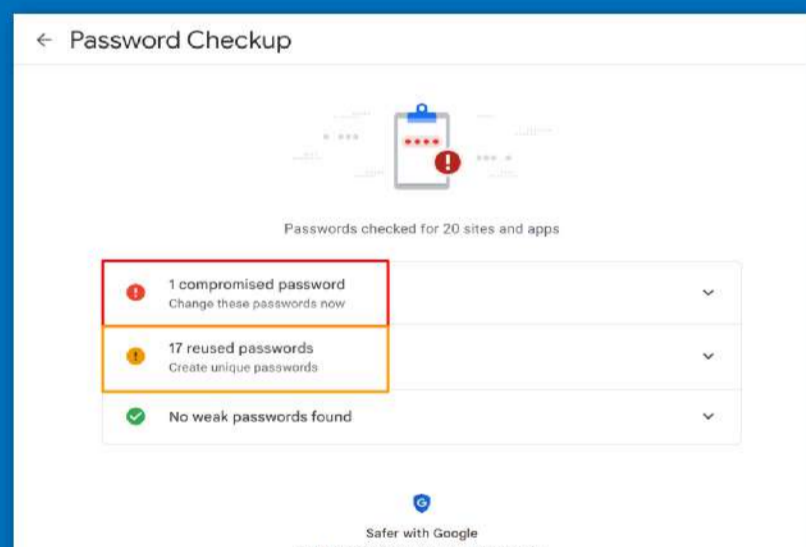
### Lakukan Semakan Kata Laluan Secara Berkala

Semakan kata laluan ini adalah untuk memastikan kata laluan yang anda gunakan tidak pernah dikompromi dan didedahkan di internet/*dark web*.

Semak kata laluan melalui pautan di bawah:  
<https://passwords.google.com/checkup>

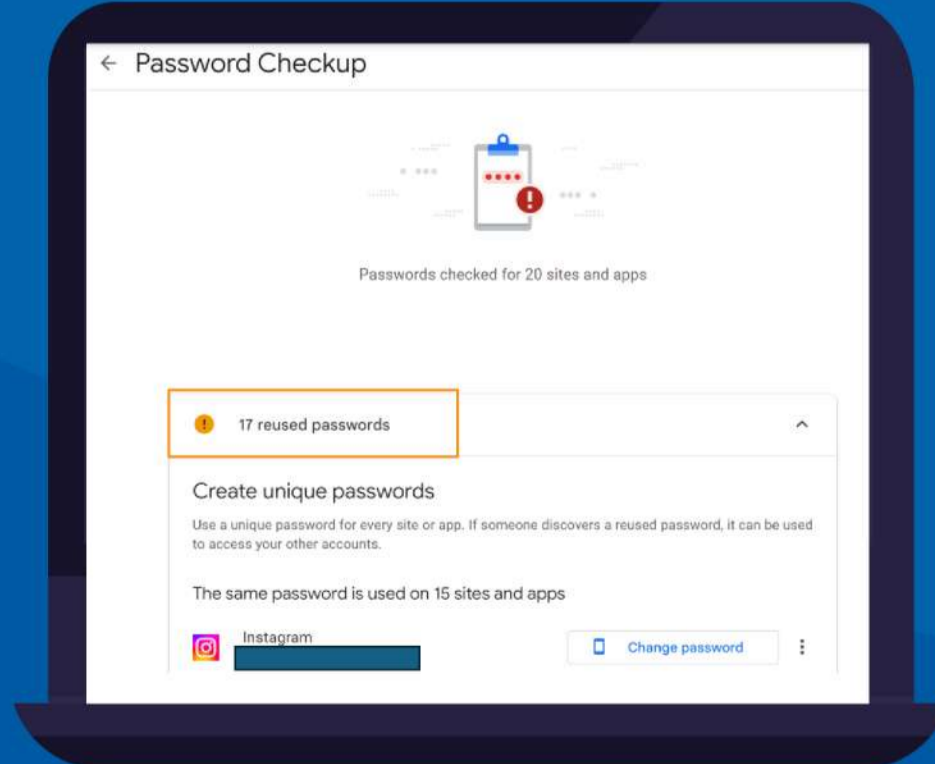
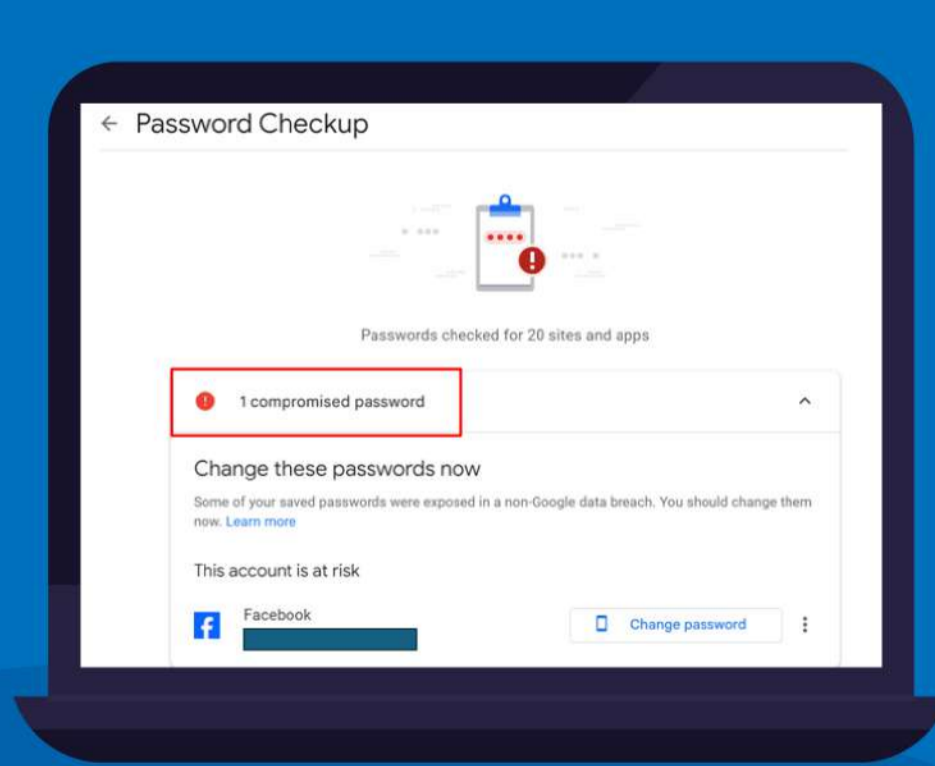


Kata laluan menepati ciri-ciri terbaik.



Kemaskini kata laluan jika diperlukan.

### Kemaskini Kata Laluan Jika Diperlukan



Kata laluan didapati telah terdedah kepada kebocoran data. Pengguna disarankan menukar kata laluan.

Pengguna disarankan untuk menggunakan kata laluan yang unik untuk setiap laman web atau aplikasi yang berbeza.

### Amalan Terbaik Dalam Menukar Kata Laluan

- 1** Minimum 12 aksara.
- 2** Mengandungi sekurang-kurangnya:
  - (a) 1 huruf besar
  - (b) 1 huruf kecil
  - (c) 1 nombor
  - (d) Tiada spacing
  - (e) 1 simbol
- 3** Tidak menggunakan nama sendiri.

